

PUMPEVEILEDNING

Leverandøren av betongpumpetjenesten (maskineieren)

er ansvarlig for:

- Avtale med byggeplassledelsen om betingelser for pumpearbeidene
- Informere betongpumpekjøreren om byggeplassen i god tid
- Maskinens tilstand
- Kontroll og sertifisering av maskinen
- Dokumentert opplæring og stillingsinstruks
- Etterleve gjeldende lover og regler

Pumpekjøreren

er ansvarlig for:

- Utføre sitt arbeid i henhold til gjeldende bestemmelser og regler
- Sikker oppstilling
- Forhåndsavtaler med byggeplassledelse
- Bilens og pumpens tilstand
- Trafikksikring, arbeidsvarsling på stedet
- Rapportere sikkerhetsmangler og andre mangler på maskinen

Byggeplassledelsen (byggeleder, formann, bas, støpeleder og lignende)

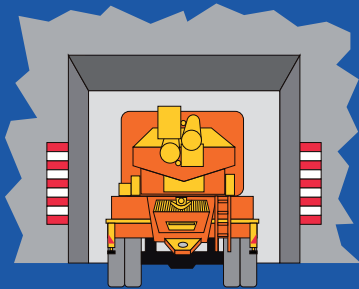
er ansvarlig for:

- Informasjon om sikker oppstillingsplass
- Informasjon om sikker atkomst
- Tilfartsvei til oppstillingsplass
- Nødvendige tillatelser for oppstilling i trafikkerte områder
- Sikring mot strømførende ledninger
- Sikre arbeidsbetingelser på byggeplassen
- Påse at betongarbeidene utføres etter gjeldene lover og regler

Alle involverte parter som er nevnt over er ansvarlige for at disse forholdsreglene følges. Ellers må ikke pumpearbeidet gjennomføres.

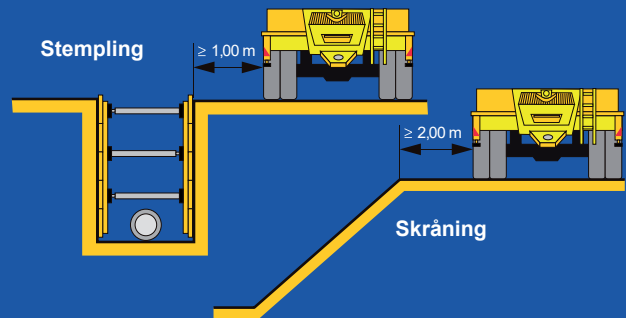
VIKTIGE FORHOLDSREGLER!

Adkomstvei



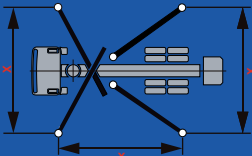
- Nødvendige høyder og bredde på atkomstvei
- Tilstrekkelig bæreevne på bruer og vei

Sikkerhetsavstander ved passeringer

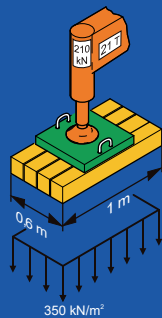


Stabilitet

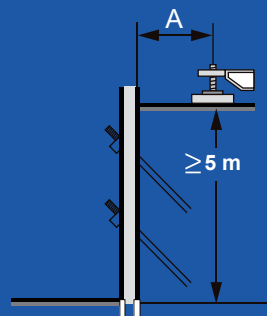
X Plassering av støttebein



- Max støttebeinsbelastning
- Nødvendig areal for underlagsputer avhengig av grunnforholdene

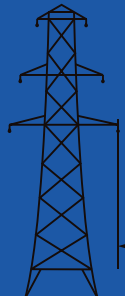


Sikker avstand fra byggegrop



- Dersom byggegropa er 5 meter eller dypere, må avstanden A beregnes statist av ansvarlig byggeplassledelse.

Høyspentledninger

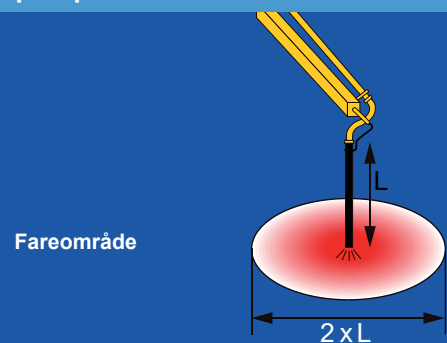


- Sikreste løsning: Få strømmen koplet ut, eller
- Overhold sikkerhetsavstand!

* Kontakt netteier på forhånd hvis deler av maskinen kan komme nærmere enn 30 m fra kraftlinjen.



Oppstart av pumpe



FORBUDT FORBUDT FORBUDT

Forbudt ved endeslange!



- Betongbrems eller "svane Hals"
- Reduksjoner



- Forlengelse av endeslange

Unntak: Forlengelse i henhold til brukerinstruks